

GUIA ORIENTATIVO

Inteligência Artificial Responsável na Unimed Porto Velho

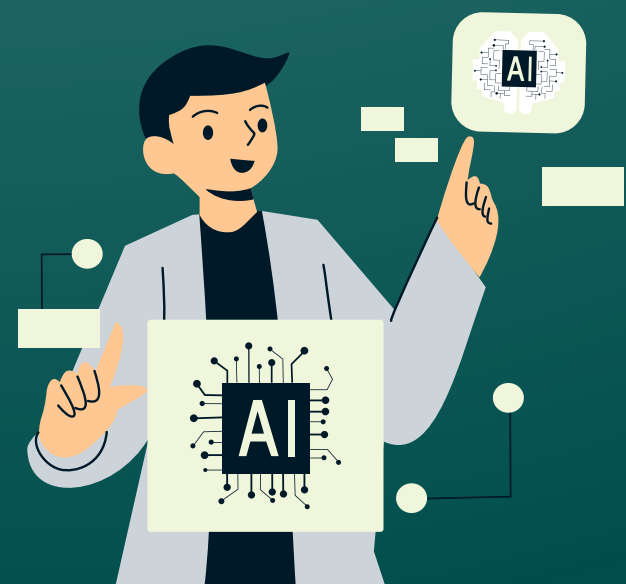


Unimed
Porto Velho

somos
COOP

OBJETIVO

Conscientizar colaboradores, cooperados e prestadores sobre o uso ético, seguro e responsável da Inteligência Artificial (IA) no ambiente corporativo, garantindo a proteção de dados pessoais, a segurança das informações e o cumprimento da LGPD.





O que é Inteligência Artificial (IA)?

A Inteligência Artificial (IA) é uma tecnologia que permite que sistemas e programas simulem a inteligência humana, aprendendo, analisando dados e oferecendo respostas automáticas ou previsões.

Exemplos comuns de IA:



ChatGPT



Copilot



Gemini



Canva
Magic
Write



Notion IA

Além disso, sistemas de triagem e ferramentas de análise de dados corporativos.

Riscos do uso indevido

Toda informação produzida, tratada ou compartilhada no ambiente de trabalho pertence à Unimed Porto Velho e deve ser protegida com responsabilidade.

O uso incorreto da IA pode gerar consequências sérias, como:



Exposição indevida de dados de pacientes, colaboradores ou beneficiários.



Vazamento de informações estratégicas ou sigilosas da cooperativa.



Publicação de conteúdos incorretos, imprecisos ou não revisados.



Infrações à LGPD e ao Código de Conduta, gerando penalidades administrativas e disciplinares.

Boas Práticas no Uso de IA

Para utilizar a IA de forma segura e responsável, siga essas orientações:



Evite usar IA em **assuntos técnicos, clínicos ou jurídicos** sem supervisão de um profissional responsável.



Nunca insira dados pessoais, sensíveis ou informações internas (nomes, CPFs, prontuários, contratos etc).



Revise cuidadosamente o conteúdo gerado antes de compartilhar.



Gere sempre uma segunda opção de resposta.



O que evitar sempre



Lembre-se: qualquer uso indevido pode gerar riscos legais, reputacionais e de segurança da informação.



Inserir prontuários, relatórios, planilhas ou contratos.



Copiar mensagens internas, e-mails corporativos ou informações de sistemas.



Publicar textos, imagens ou vídeos sem validação humana.



Gerar, compartilhar ou apoiar conteúdos discriminatórios, ofensivos ou antiéticos.



Lembre-se



A Inteligência Artificial é uma aliada, não uma substituta. A responsabilidade final sempre é de quem a utiliza.” Use a IA para criar, inovar e otimizar, mas nunca comprometa a privacidade, o sigilo ou a ética profissional.



Canal de Apoio e Dúvidas

Em caso de dúvidas sobre o uso seguro da IA,
privacidade ou proteção de dados:



Graciela Costa
Encarregada de Proteção de Dados (DPO)



encarregadalgpd@unimedportovelho.coop.br



(69) 99923-7288

Unimed
Porto Velho

somos
CCOP

